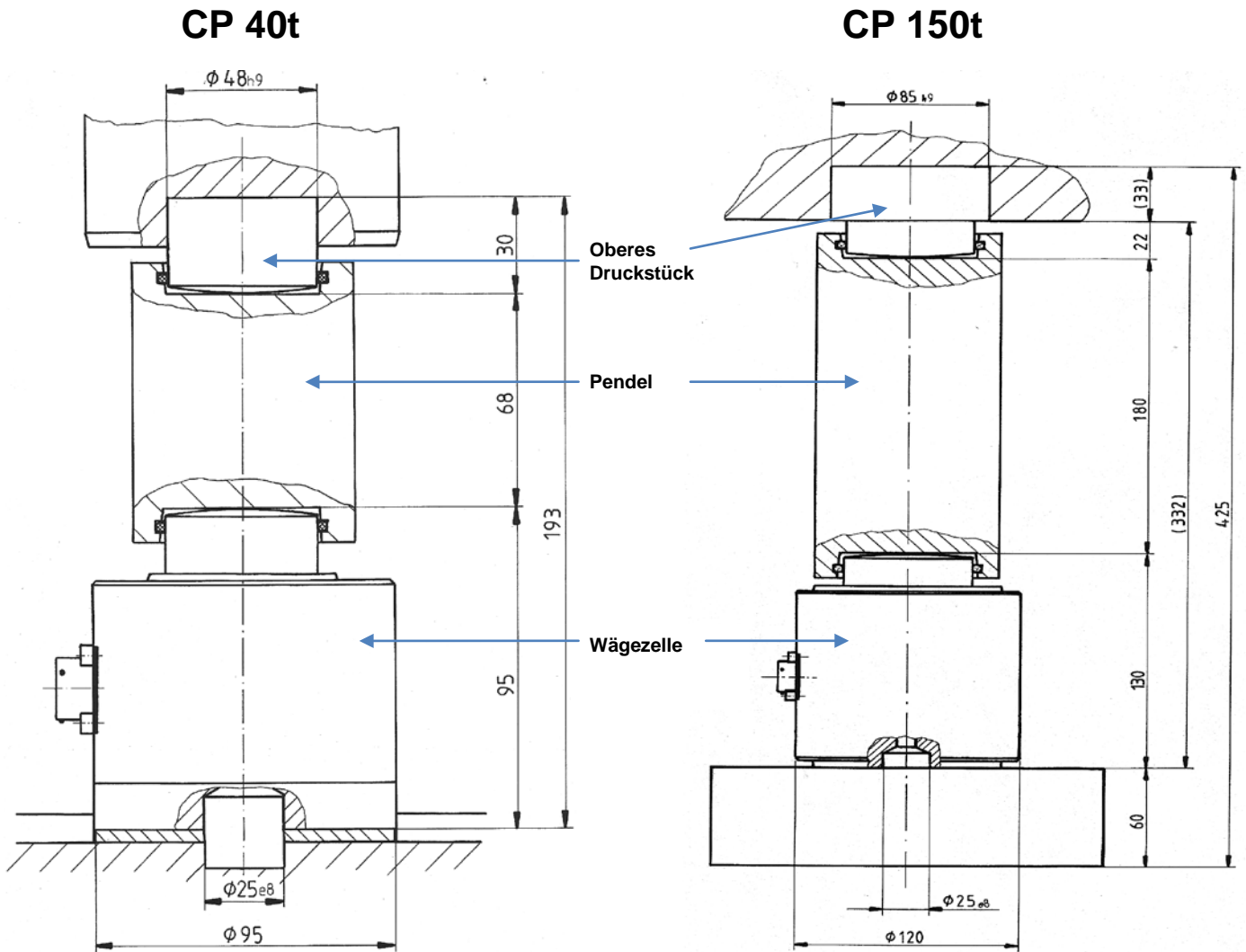


Wägezellen / Wägemoule der Serie CP

Load Cells / Weighing Modules Series CP



Wesentliche Merkmale	Characteristics
Wägezelle und Einbauteile aus rostfreiem Edelstahl	Load Cell and mounting parts out of stainless steel
Nennlasten in 40, 60 und 150t, andere Nennlasten nach Kundenanforderungen möglich	Capacities 40, 60 and 150t, other capacities according to customer requests possible
Geringe Bauhöhe	Low profile
Steckeranschluss oder feste Kabelausführung	Plug connection or cable with open leads
Schutzklasse IP 65	Protection class IP 65
Einbauteile nach Kundenspezifikation	Accessories acc. To customer request



Technische Daten		Technical Data	
<i>Ausführung</i>		<i>Execution</i>	
Zusammengesetzter Fehler (abhängig von der Bauart)	$\leq \pm 0,1\% \text{ v. E.}$	Combined error (depending on version)	
Temperaturkoeffizient pro 10 K a) des Nullpunktes b) der Empfindlichkeit	$\leq \pm 0,05\% \text{ v. E.}$ $\leq \pm 0,1\% \text{ v.E}$	Temperature effect per 10 K a) of zero b) of sensitivity	
Nennkennwert Kennwerttoleranz	2 mV/V $\leq \pm 0,2\% \text{ v.E}$	Nominal sensitivity Sensitivity Tolerance	
Eingangswiderstand Ausgangswiderstand Isolierwiderstand Nullsignaltoleranz Nenn-Versorgungsspannung Nennbereich der Speisespannung Maximale Versorgungsspannung	$350 \pm 3 \Omega$ $350 \pm 3 \Omega$ $> 4 \text{ G}\Omega$ 0,5 % 10 V 2 ... 12 V 15 V	Input resistance Output resistance Insulation resistance Zero balance Recommended supply voltage Nominal range of supply voltage Maximum supply voltage	
Mechanische Grenzwerte, bezogen auf Nennlast: Betriebsbelastung - Höchstzulässige Belastung - Bruchbelastung - Höchstquerbelastung - Höchstzulässige dynamisch Belastung - Max. Verformung bei Nennbelastung -	 120 % 150 % $> 300\%$ 110 % 70 % 0,2 mm	Mechanical limit values, related to nominal load - Service load - Max permissible load - Breaking load - Maximum side load - Max permissible dynamic load - Displacement at nominal load	
Bezugstemperatur Nenntemperaturbereich Betriebstemperaturbereich Lagertemperaturbereich	+23°C -10 ... +50°C -20 ... +70°C -20 ... +80°C	Reference temperature Nominal temperature range Service temperature range Storage temperature	

Änderungen vorbehalten. Alle Angaben beschreiben unsere Produkte in allgemeiner Form. Sie stellen keine Eigenschaftszusicherung im Sinne des § 459, Abs. 2 BGB dar und begründen keine Haftung. Rev. 10/12