

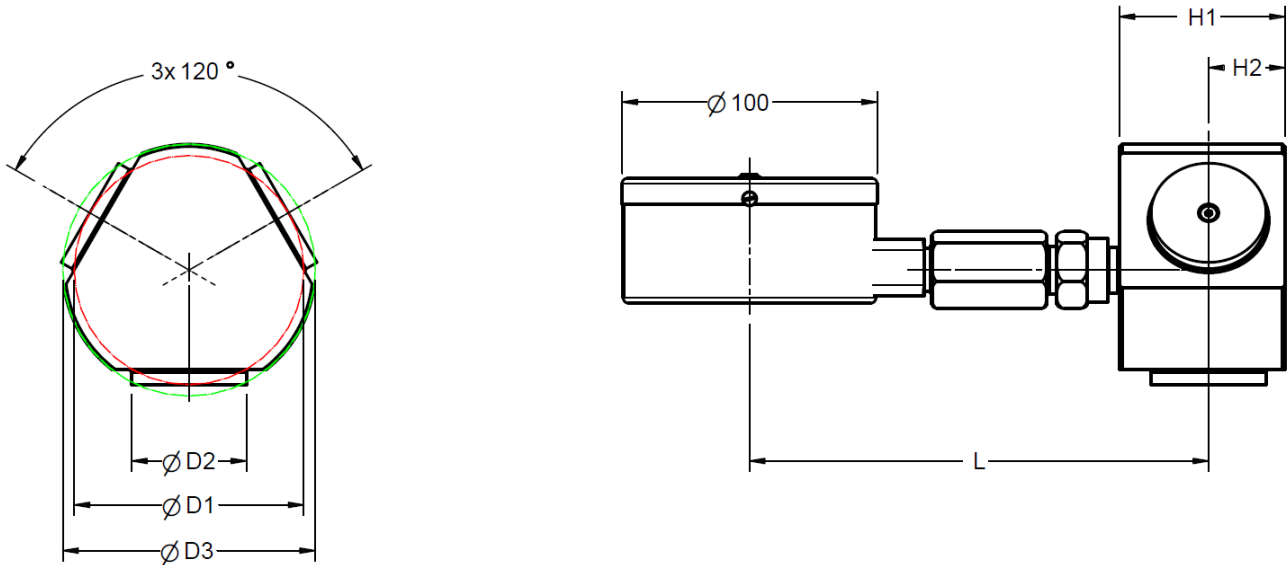
Hydraulischer Spannkraftmesser Modell HKMD39SP

Hydraulic Clamping Force Gauge Model HKMD39SP



Beschreibung	Description
<p>Hydraulische Kraftaufnehmer arbeiten, indem die auf den Kolben wirkende Kraft über die Kolbenfläche in einen hydraulischen Druck umgewandelt und über das in einer Krafteinheit skalierte Manometer angezeigt wird.</p> <p>Diese Systeme sind für statischen bzw. quasistatischen Einsatz geeignet und unabhängig von einer Spannungsversorgung zu betreiben.</p> <p>Die Kraftanstiegs- und Abfallzeit sollte mindestens 0,5 s betragen. Eventuell auftretende Schläge bei der Be- oder Entlastung können jedoch mit optionalen Drosseln gedämpft werden.</p> <p>Der hydraulische Spannkraftmesser wird zur Messung der Spannkraften an Dreibackenfuttern von Drehbänken eingesetzt. Entsprechend dem Messzweck sind drei Kolben vorhanden, die die einwirkende Kraft auf das Anzeigergerät addieren.</p> <p>Die verschiedenen Spanndurchmesser werden durch einfaches Wechseln der Druckstücke erreicht.</p>	<p>Hydraulic force gauges working according the principle, that the force effective on the piston is converted into a hydraulic pressure, whereby the analogue result is displayed on a dial gauge, scaled in a force value.</p> <p>Systems working on the hydraulic principle are used for static or quasi- static applications in independence of any voltage supply.</p> <p>The increasing and decreasing time of the force has to be at least 0.5 sec. Peaks occurring during loading or relief can, however, be damped with special chokes (Optional).</p> <p>This hydraulic load cell is utilized for the measurement of the clamping forces holding a workpiece in a lathe. The forces generated by the three jaws of the chuck are introduced into three pistons; the resulting pressure is shown as clamping force on the indication instrument.</p> <p>The adjustment to different clamping diameters is done by simply exchanging of compression pieces.</p>

Wesentliche Merkmale	Characteristics
Messbereiche von 30 kN... 600 kN	Measuring ranges from 30 kN up to 600 kN
Anzeigebereich jeweils 10 ... 100%	Display each range 10 ... 100%
Messgenauigkeit $\pm 1,5\%$ v.E.	Accuracy $\pm 1,5\%$ of end value (f.s.)
Temperaturbereich: 0... 50°C	Temperature range: 0... 50°C
Integrierter Schleppzeiger als Option	Integrated peak holder as an option
Zur Kontrollmessung von Klemmkraften	To check clamping forces in three-jaw chucks



Modell / Model	Messbereich / Measur. Range	Größe / Size	Gewicht / Weight	Abmessungen / Dimensions (in mm)					
				Spann- / Clamping Ø D1	Ø D2	Ø D3	H1	H2	L
HKMD39SP									
3 x 10 kN	30 kN	I	1,7 kg	40 / 50 / 64	17	42	52	16	178
3 x 15 kN	45 kN								
3 x 25 kN	75 kN								
3 x 40 kN	120 kN	II	2,2 kg	64 / 75 / 90 / 100	28	69	62	22	182
3 x 66,66 kN	200 kN								
3 x 40 kN	120 kN	III	3,7 kg	90 / 100 / 125	45	99	65	30	177
3 x 66,66 kN	200 kN								
3 x 100 kN	300 kN								
3 x 166,66 kN	500 kN								



Die Kraftmesser HKMD39SP werden in einem Kunststoff-Koffer geliefert.

The dynamometer HKMD39SP will be shipped in a plastic case.