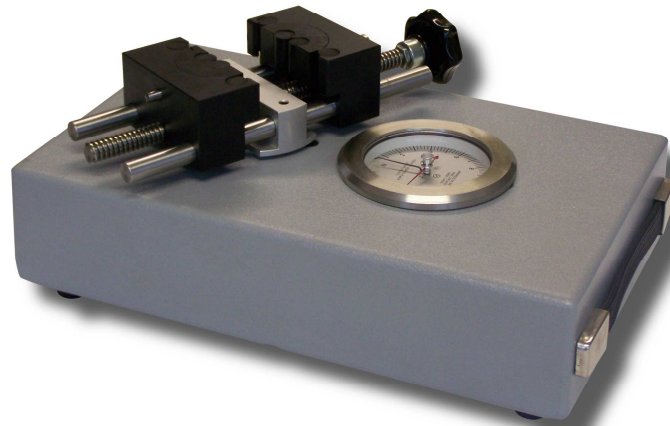


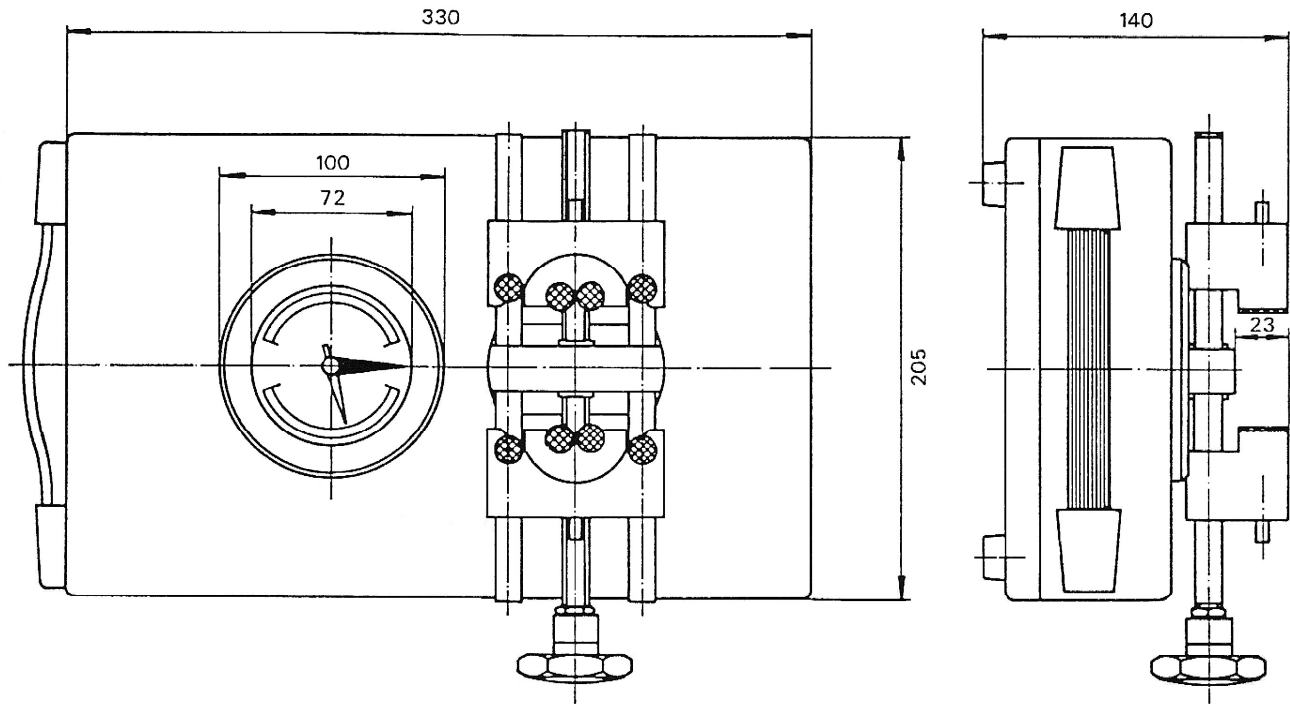
Mechanisches Verschluss-Drehmomentmessgerät MVD

Mechanical Closure Torque Gauge Model MVD



Wesentliche Merkmale	Characteristics
<p>Das Verschluss-Drehmomentmessgerät MVD ermöglicht das Messen, Prüfen und Kontrollieren von:</p> <ul style="list-style-type: none"> - Auf- und Abschraubmomenten an Flaschen, Gläsern, Dosen; - Bestimmung der Drehmomente von Schraub- und Steckverbindern - Bestimmung der Torsion in Federn 	<p>The Closure Torque Gauge MVD allows measuring, testing and checking of:</p> <ul style="list-style-type: none"> - Opening and closing torques of bottles, glass jars, cans. - Determine the Torques of screw and plug connectors - Determination of torsion in springs
<p>Aufbau und Arbeitsweise</p> <p>Das Messgerät besteht aus einem stabilen Aluminium-Gussgehäuse mit Gummi- Aufstellfüßen und ist mit einem Tragegriff versehen.</p> <p>Das Messgerät ist überall dort in der Qualitätssicherung einsetzbar, wo es auf die schnelle und einfache Prüfung von Momenten ankommt.</p> <p>Die zu prüfenden Teile werden in ein Spezial-futter eingesetzt; der Spannbereich reicht von 7... 140 mm Durchmesser!</p> <p>Die ermittelten Momente werden auf einer Messuhr mit 72 mm Skalendurchmesser abgelesen. Der integrierte Schleppzeiger (für rechts und links) ist mit einem Rückstellknopf versehen. Die Messwerte können direkt in z.B. Ncm abgelesen werden.</p>	<p>Design and operation</p> <p>The instruments consist of an aluminum housing and is fitted with rubber feet for a stabil contact to the desk and a carrying handle.</p> <p>The instruments can be used in Quality departments or directly at the production lines, where a quick and easy test of torque is required.</p> <p>The parts to be tested are clamped in a special chuck; pieces with a diameter from 7 to 140 mm can be accommodated!</p> <p>The measured moments are displayed on a dial with a diameter of 72 mm. The dial gauge has a maximum reading pointer (useable for opening and closing movements and can be set with a reset knob. The values can be read e.g. directly in Ncm.</p>

Mechanisches Verschluss-Drehmomentmessgerät MVD



Technische Daten		Technical Data	
Messunsicherheit bezogen auf den Messbereichsendwert		$\pm 2\%$	Measuring tolerances of maximum reading of the instrument
Typ / Type	Messbereich / Range	Teilstrich pro / Scale division per graduation (Ncm)	Gewicht netto / Net weight (kg)
MVD-150 Ncm	15... 150	5	6,5
MVD-300 Ncm	30... 300	10	6,5
MVD-600 Ncm	60... 600	20	6,5
MVD-900 Ncm	90... 900	25	6,5
MVD-12 Nm	120... 1200	50	6,5
MVD-15 Nm	150... 1500	50	6,5
MVD-30 Nm	300... 3000	100	6,5

Änderungen vorbehalten. Alle Angaben beschreiben unsere Produkte in allgemeiner Form. Sie stellen keine Eigenschaftszusicherung im Sinne des § 459, Abs. 2 BGB dar und begründen keine Haftung. Rev. 10/12